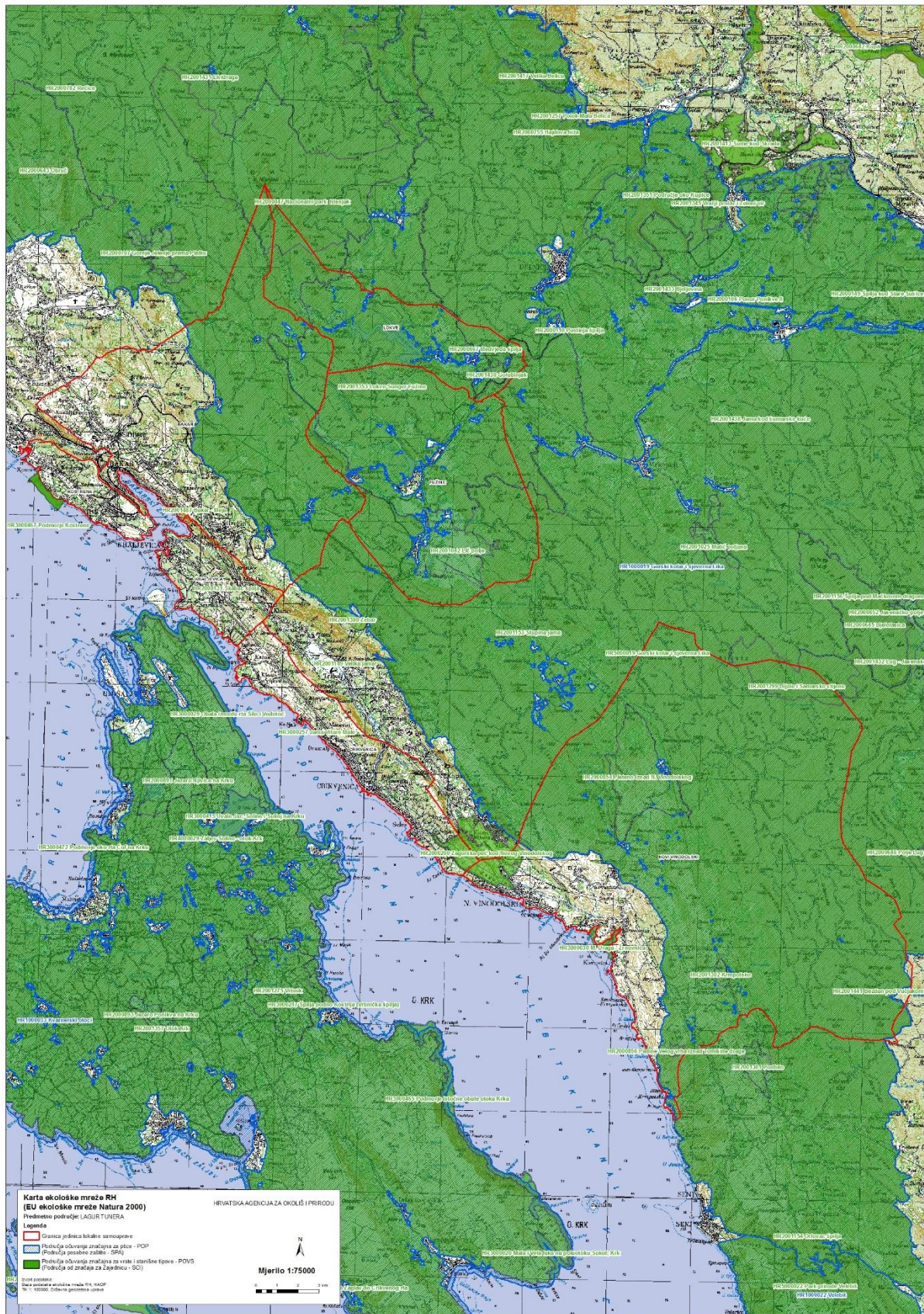


Prilog 2. Karte i lokaliteti Natura 2000 područja

Karta 1. Topografski prikaz Područja očuvanja značajna za ptice i Područja očuvanja značajna za vrste i stanišne tipove (POP + POVS)



Izvor: Hrvatska agencija za okoliš i prirodu

Karta 2. Područja očuvanja značajna za ptice (POP) HR1000019, Gorski kotar i sjeverna Lika (<http://natura2000.dzrp.hr/reportpublish/reportproxy.aspx?paramSITECODE=HR1000019>)



Karta 3. Područja očuvanja značajna za vrste i stanišne tipove (POVS)



Karta 4. Područja očuvanja značajna za ptice i Područja očuvanja značajna za vrste i stanišne tipove (POP + POVS)



Izvor: Karta 2,3 i 4 Portal <http://www.bioportal.hr/gis/> - Izvoz podataka 05.02.2017.

Popis JLS-ova na kojima se nalazi Područje očuvanja značajna za ptice (POP) HR1000019, Gorski kotar i sjeverna Lika (<http://natura2000.dzrp.hr/reportpublish/reportproxy.aspx?paramSITECODE=HR1000019>)

JLS	Površina (km ²)
Općina Lokve	41,18
Općina Fužine	83,41
Grad Bakar	71,89
Grad Novi Vinodolski	225,99
UKUPNO	422,47¹

Popis lokaliteta očuvanja značajni za vrste i stanišne tipove (POVS)

Kod lokaliteta	Naziv lokaliteta	URL	JLS i površina
HR5000019	Gorski kotar i sjeverna Lika	http://natura2000.dzrp.hr/reportpublish/reportproxy.aspx?paramSITECODE=HR5000019	Općina Lokve (38,93 km ²), Općina Fužine (83,41 km ²), Grad Bakar (69,89 km ²), Grad Novi Vinodolski (225,99 km ²)
HR2001299	Bijele i Samarske stijene	http://natura2000.dzrp.hr/reportpublish/reportproxy.aspx?paramSITECODE=HR2001299	Grad Novi Vinodolski (5,63 km ²)
HR2000854	Pleteno iznad N. Vinodolskog	http://natura2000.dzrp.hr/reportpublish/reportproxy.aspx?paramSITECODE=HR2000854	Grad Novi Vinodolski (11,82 km ²)
HR2001430	Golubinjak	http://natura2000.dzrp.hr/reportpublish/reportproxy.aspx?paramSITECODE=HR2001430	Općina Lokve (0,51 km ²),
HR2001353	Lokve-Sunger-Fužine	http://natura2000.dzrp.hr/reportpublish/reportproxy.aspx?paramSITECODE=HR2001353	Općina Lokve (28,13 km ²), Općina Fužine (47,78 km ²), Grad Bakar (6,48 km ²)
HR2000447	Nacionalni park Risnjak	http://natura2000.dzrp.hr/reportpublish/reportproxy.aspx?paramSITECODE=HR2000447	Općina Lokve (2,24 km ²), Grad Bakar (1,99 km ²)
HR2000190	Vlaška peć	http://natura2000.dzrp.hr/reportpublish/reportproxy.aspx?paramSITECODE=HR2000190	Grad Novi Vinodolski (0,0078 km ²)

¹ Površina je dobivena izuzimanjem zona preklapanja Područja očuvanja značajnih za ptice (POP/SPA) i Područja očuvanja značajnih za vrste i stanišne tipove (POVS/SCI)

HR3000030	M. Draga - Žrnovnica	http://natura2000.dzzp.hr/reportpublish/reportproxy.aspx?paramSITECODE=HR3000030	Grad Novi Vinodolski (0,01 km ²)
HR2001302	Krmpotsko	http://natura2000.dzzp.hr/reportpublish/reportproxy.aspx?paramSITECODE=HR2001302	Grad Novi Vinodolski (6,54 km ²)
HR3000257	Jama Vrtare Male	http://natura2000.dzzp.hr/reportpublish/reportproxy.aspx?paramSITECODE=HR3000257	Grad Crikvenica (0,0078 km ²)
HR2000131	Škabac špilja	http://natura2000.dzzp.hr/reportpublish/reportproxy.aspx?paramSITECODE=HR2000131	Grad Kraljevica (0,0078 km ²)
HR2001487	Bakar - Meja	http://natura2000.dzzp.hr/reportpublish/reportproxy.aspx?paramSITECODE=HR2001487	Grad Bakar (0,021 km ²)
HR2000856	Padine Velog vrha iznad Tomišine drage	http://natura2000.dzzp.hr/reportpublish/reportproxy.aspx?paramSITECODE=HR2000856	Grad Novi Vinodolski (0,26 km ²)
HR3000029	Obala između rta Šilo i Vodotoč	http://natura2000.dzzp.hr/reportpublish/reportproxy.aspx?paramSITECODE=HR3000029	
HR2000667	Medvjeđa špilja	http://natura2000.dzzp.hr/reportpublish/reportproxy.aspx?paramSITECODE=HR2000667	Općina Lokve (0,01 km ²), Grad Bakar (69,89 km ²)
HR3000467	Podmorje Kostrene	http://natura2000.dzzp.hr/reportpublish/reportproxy.aspx?paramSITECODE=HR3000467	
HR2000200	Zagorska peć kod Novog Vinodolskog	http://natura2000.dzzp.hr/reportpublish/reportproxy.aspx?paramSITECODE=HR2000200	Grad Crikvenica (1,53 km ²), Grad Novi Vinodolski (2,56 km ²)
HR2001042	Lič polje	http://natura2000.dzzp.hr/reportpublish/reportproxy.aspx?paramSITECODE=HR2001042	Općina Fužine (7,33 km ²)
HR2001441	Bezdan pod Vučjakom	http://natura2000.dzzp.hr/reportpublish/reportproxy.aspx?paramSITECODE=HR2001441	Grad Novi Vinodolski (0,01 km ²)
Ukupno	19		425,09 km ²²

Izvor: Portal <http://www.bioportal.hr/gis/> - Izvoz podataka 05.02.2017. i Hrvatska agencija za okoliš i prirodu

² Površina je dobivena izuzimanjem zona preklapanja Područja očuvanja značajnih za ptice (POP/SPA) i Područja očuvanja značajnih za vrste i stanišne tipove (POVS/SCI)